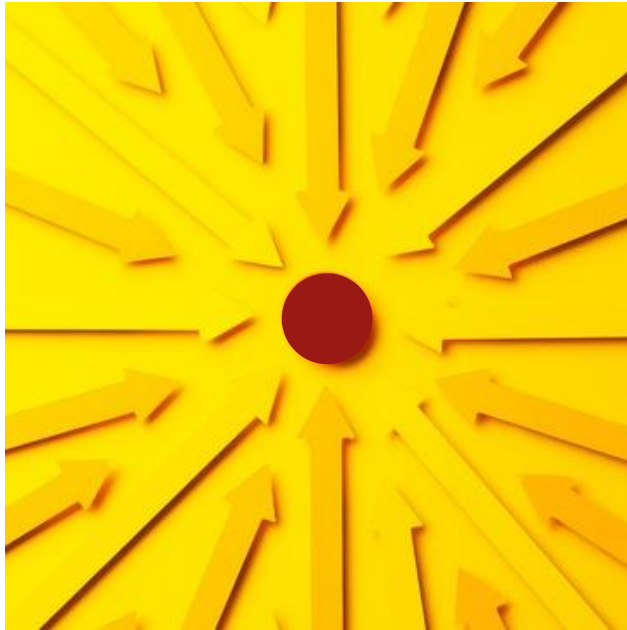


Bewerbungsverfahren

Das Formular für deine Bewerbung erhältst du bei deiner jetzigen Klassenleitung. Dort gibst du deine Bewerbung auch ab.

Abgabefrist ist der 27. März 2026.



© Yellow arrows pointed at a red dot in the center by Bogdan Dreava from Noun

Kontakt und Ansprechpartner

Jens Kröger
Abteilungsleitung 8-10

Mail: jens.kroeger@bsfb.hamburg.de



Warum ein Zukunftsprofil?

Übergänge optimieren

Trotz einer Vielzahl an Angeboten und Berufsorientierungsmaßnahmen in Hamburg, bleibt die Abbruchs- und Wechselquote sowohl in der Ausbildung als auch im Studium hoch.

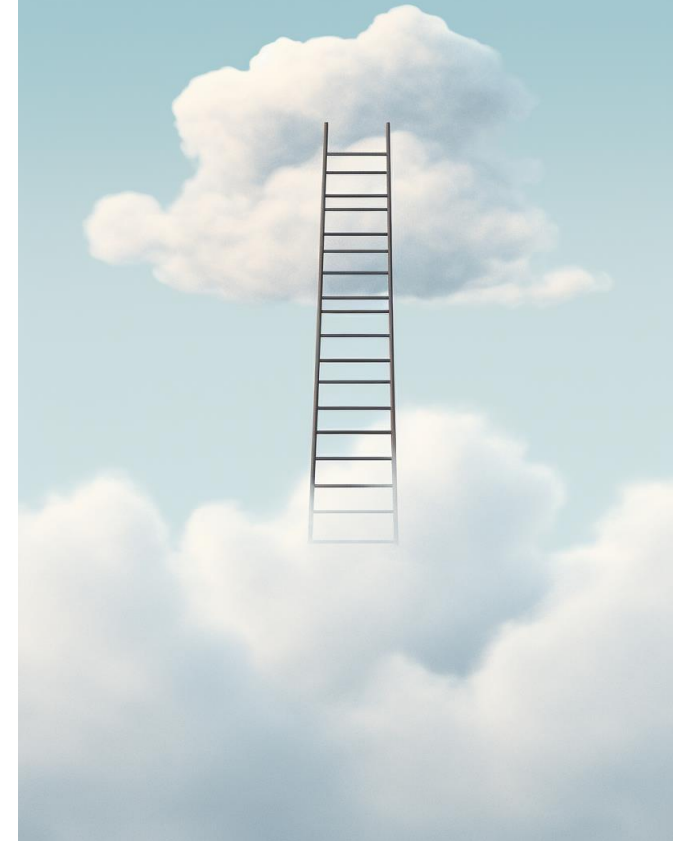
Mit dem Konzept des Zukunftsprofils gestalten die Schüler*innen ihre eigene Bildungs- und Berufsbiografie aktiv mit, indem sie sich ausprobieren, ihre Erfahrungen kriteriengeleitet reflektieren und entsprechend individuelle Berufswege einschlagen.

Anschlüsse fokussieren

In der Unterrichtsarbeit klären die Schüler*innen Interessen, sie erarbeiten ihre Stärken und Schwächen heraus und planen entsprechend ihre individuellen Berufswege.

Durch Coachings und Reflexionsangebote fokussieren die Schüler*innen in Zusammenarbeit mit dem multiprofessionellen Klassenteam den gewünschten Anschluss nach der 10. Klasse und organisieren auf dem Weg dahin Übergangsschritte.

Zukunftsprofil

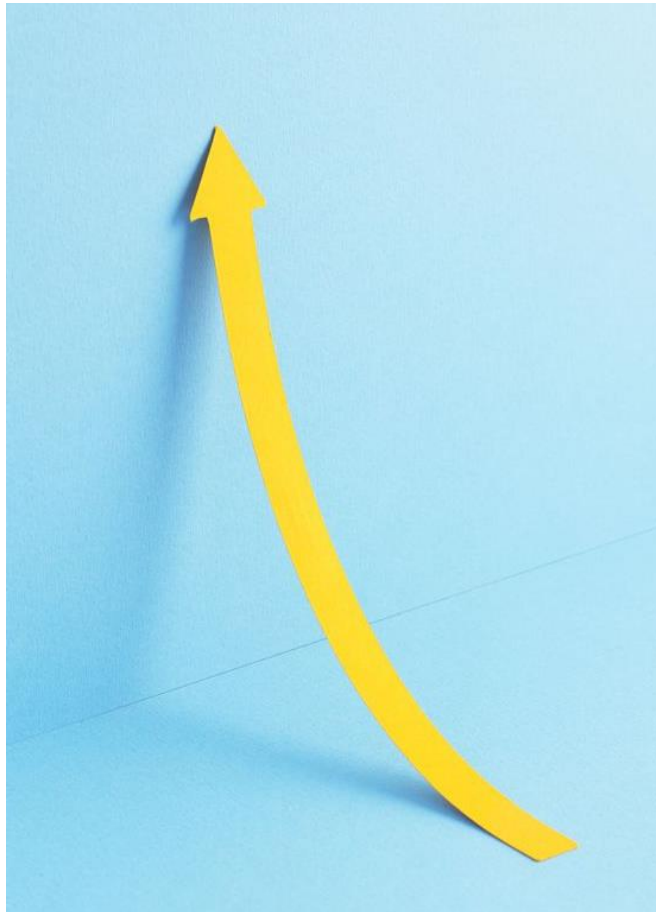


Ida Ehre Schule
Bogenstraße 34-36
20144 Hamburg
Leitzahl: 184/5071

Das Zukunftsprofil

ist ein Angebot für alle Schüler*innen des zukünftigen 10. Jahrgangs, die sich in Jahrgang 10 mehr betriebliche Orientierung wünschen. Im Zukunftsprofil hast du drei Tage Schule und verbringst zwei Tage im Betrieb.

Alle An- und Abschlüsse sind in der Zukunftsprofilklasse bei entsprechender Leistung möglich.



© Yellow arrow pointing up while leaning on the wall by Bogdan Dreava from Noun

Ziele des Zukunftsprofils

Persönliche Befähigung

durch das Herausarbeiten von individuellen Neigungen

Engmaschige Begleitung

durch die Betreuung und Beratung im Klassenverband

Praxisorientiertes Lernen

durch zwei festgelegte Betriebstage im Stundenplan

Individuelle Übergangsplanung

durch externe Kooperationspartner (z.B. die Berufsschule)

Das Angebot passt zu dir, wenn...

- ... du neben der Schule auch vielfältige betriebliche Erfahrungen sammeln möchtest.
- ... du unterschiedliche Berufsfelder erkunden und Ausbildungsbetriebe kennenlernen möchtest.
- ... du deine Stärken entdecken, festigen und erweitern möchtest.
- ... du dir eine enge Begleitung im Bewerbungsprozess wünschst.
- ... du das Ziel hast den persönlich bestmöglichen Schulabschluss zu erreichen.
- ... du dir nach der 10. Klasse einen festen Ausbildungsplatz wünschst.

Beispielstundenplan

Montag	Dienstag	Mittwoch	Donnerstag	Freitag
TuT	Mathe	Berufsorientierung	Berufsorientierung	Deutsch
Englisch	Mathe			Deutsch
NaWi	Englisch			Ku/Mu/The
NaWi	Englisch			Ku/Mu/The
Mathe	Gesellschaft			SZ
Mathe	Gesellschaft			AuB
Deutsch	Sport			
Deutsch	Sport			